

***Visita guidata  
Museo  
Paleontologico  
delle Murge.***

***Ostuni***

I^BI-I^CM



# Centro di Ostuni



# Museo



# Il Duomo



# Museo Civiltà Classica



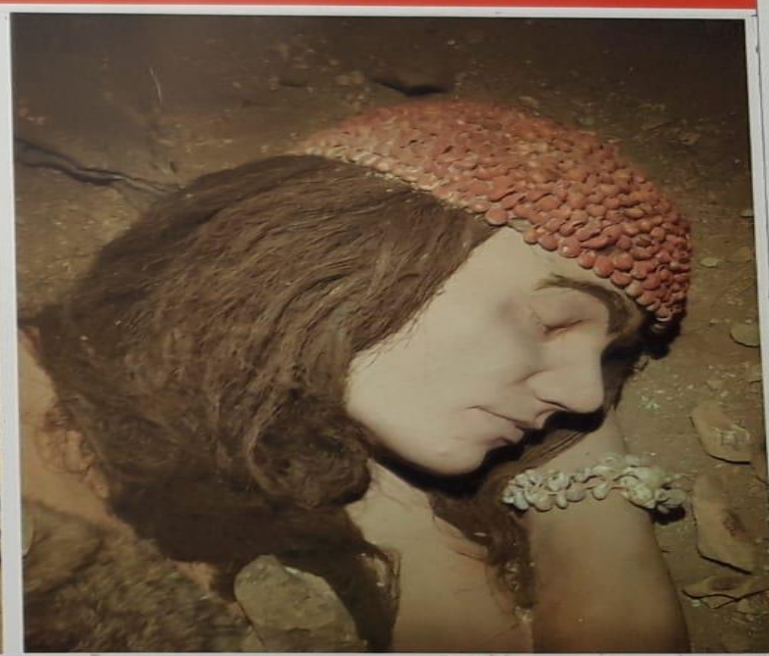
Comune di  
Ostuni

## MUSEO DI "CIVILTÀ' PRECLASSICHE DELLA MURGIA MERIDIONALE"



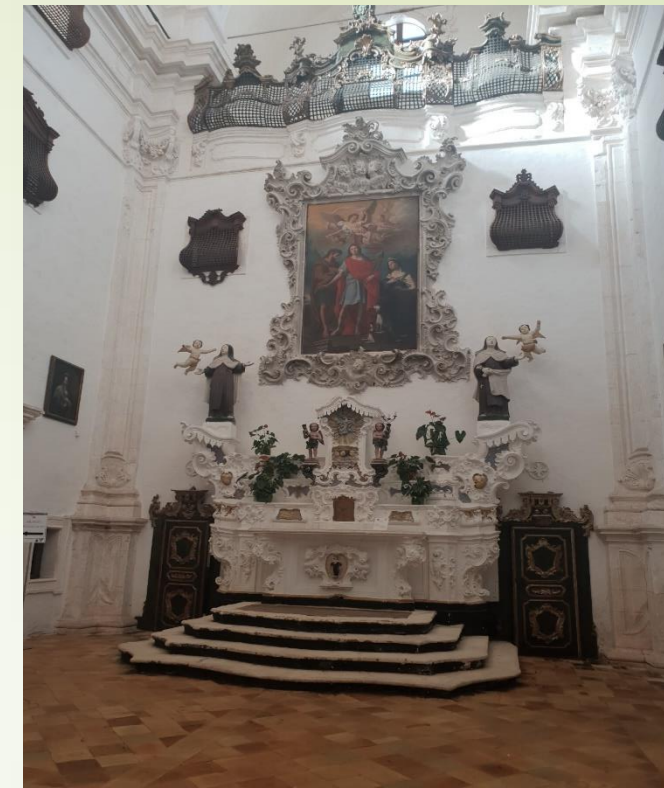
Soprintendenza  
per i Beni  
Archeologici  
della Puglia

*Ostuni ed il suo territorio:  
la vita quotidiana ed il sacro  
nelle testimonianze archeologiche*



*All'interno la ricostruzione del santuario in grotta di Agnano con una gestante ed il suo feto,  
LA DONNA DI OSTUNI, databili a 28.000 anni fa, unici due consanguinei paleolitici noti al mondo.*

# Interno museo



# Ascoltando la guida



# Il Prof. Coppola spiega il ritrovamento della madre più antica del mondo (Ostuni 1)



# I Fotografi della I<sup>^</sup>BI



# Reperti e fossili del museo



**Ricostruzione  
di uno scheletro  
risalente a  
20 mila anni fa**



# Ricostruzione di «OSTUNI 1»



# Il Feto di «OSTUNI 1»



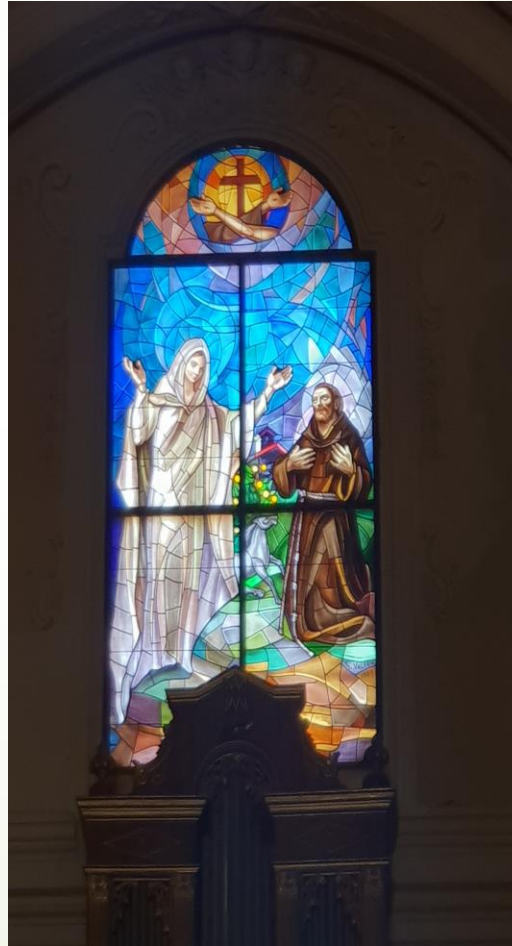
# Ricostruzione reale di Ostuni 1



# Gli alunni della I<sup>^</sup>BI insieme alle prof.!



# Particolari della Chiesa di San Francesco



# Sant'Oronzo



# Piazza Ostuni



# Le nostre Prof.!



# Momento di relax!



# Pronti per pranzare!



**...anche i professori si preparano per pranzare!**



